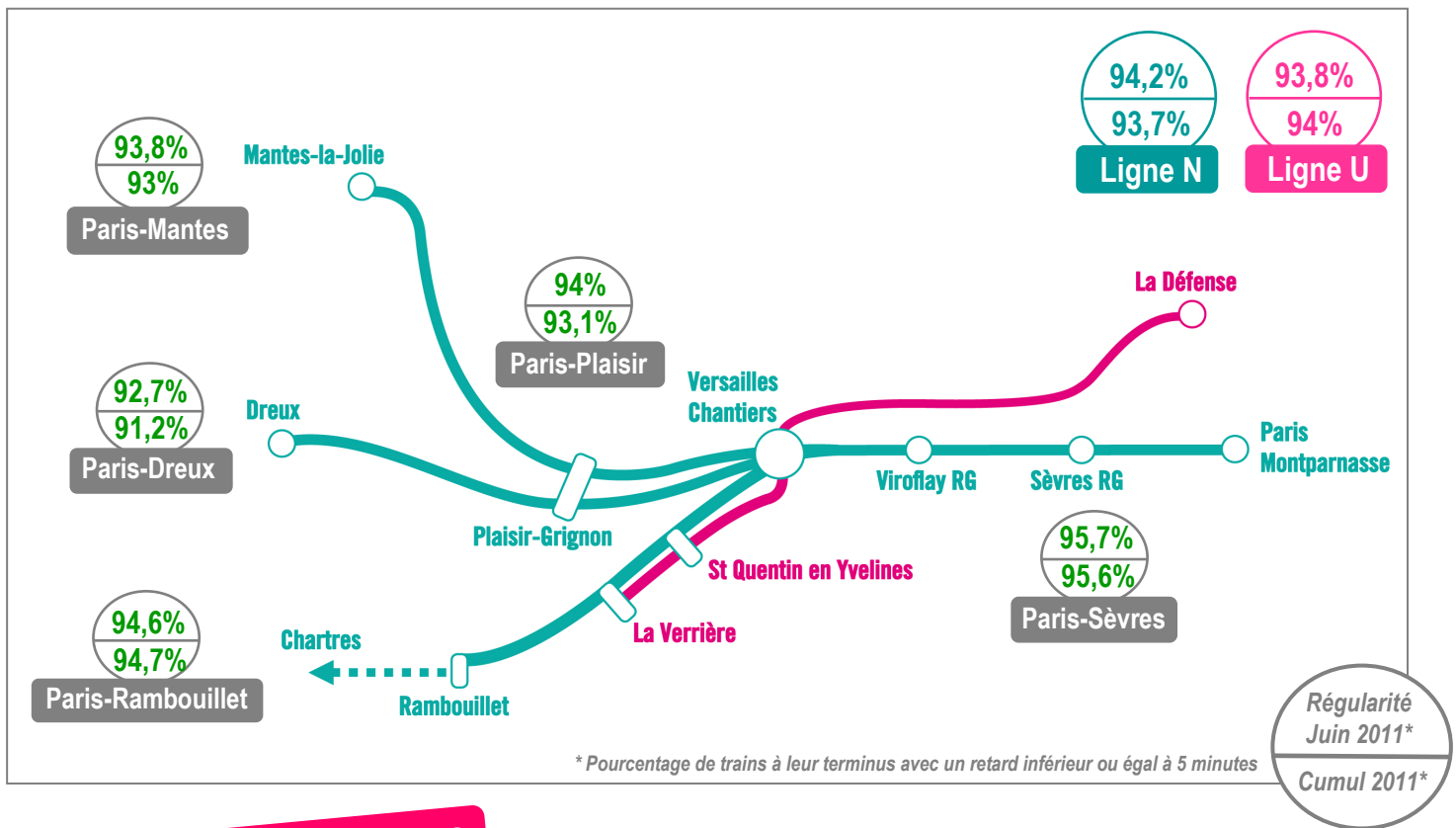


Résultats régularité de Juin 2011



EVENEMENTS MARQUANTS

Le 1^{er} Juin à 17h30, plusieurs incendies se déclarent le long de la voie entre Trappes et Rambouillet, l'intervention des pompiers nécessite l'interruption totale du trafic entre ces 2 gares, 38 trains sont impactés.

Le 14 juin à 7h40, un dérangement de signalisation en gare de Versailles impose, pour des raisons de sécurité, l'arrêt des circulations dans le secteur, 23 trains sont touchés.

VOUS NOUS AVEZ DIT

« Vers 8h30, les flux de voyageurs montants et descendants des trains sur le même quai à Paris Montparnasse nous font perdre du temps ».

NOUS FAISONS

→ Afin de fluidifier le passage vers la sortie et l'accès aux trains, les quais de réception et de départ de certains trains ont été modifiés au 15 juin 2011