

DÉCOUVREZ LA FORÊT DE RAMBOUILLET SOUS LE REGARD DE SES HABITANTS.

EMPRUNTEZ LA LIGNE N, DESCENDEZ
EN GARE DE RAMBOUILLET.



SNCF RCTS PARIS - DREUX (4014) - SNCF Transilien

P. 2 / ACTUALITÉS

Concours de poésie

P.3 / NOS ÉVÉNEMENTS

Retour en images

P.4 / L'INFORMATION

VOYAGEUR, PARLONS-EN

Du 10 au 20 juin

P.6 / RECRUTEMENTS

Formation alternance

P.7 / DOSSIER

Destination Patrimoine

P.10 / TRAVAUX

Mois de juillet et août

P.11 / VOUS NOUS AVEZ DIT...

Amélie vous répond
PONCTUALITÉ

ACTUALITÉS

LA POÉSIE COMME ART DE COMBAT CONTRE LES MAUVAISES MANIÈRES

Au mois de mai, dans le cadre du mois de l'incivilité, vous avez été nombreux à vous mobiliser et à participer à notre concours de poésie « Les incivilités, ça ne rime à rien » ! Nous avons reçu 50 poèmes talentueux et inventifs, en vers classiques ou libres, sur le thème du « bien voyager ensemble ».

Notre jury s'est réuni pour sélectionner les 5 poèmes gagnants. Leurs auteurs ont été récompensés lors d'une remise des prix le 24 juin 2013.

Un recueil contenant une sélection de quelques poèmes vous a été remis fin juin. Si vous souhaitez l'obtenir, vous pouvez le demander au guichet de votre gare. Vous pouvez également retrouver quelques extraits, affichés dans les gares des lignes N et U.

Partageons ensemble quelques lignes...

MalotrU

*Il n'y a pas de place pour les malotrus,
Ni pour les actes de mépris et de haine,
Quand on voyage ensemble sur la ligne U
Ou quand on circule tous sur la ligne N.*

*L'irrespect est de plus en plus mal vécu,
Tout comme les attitudes sans gêne,
Quand on voyage ensemble sur la ligne U
Ou quand on circule tous sur la ligne N.*

*Souhaitons que ces simples vers soient lus
Et que chacun de nous les comprenne,
Pour qu'on voyage sereinement sur la ligne U
Et qu'on circule paisiblement sur la ligne N.*

Pascal, Versailles



Le concours a eu un franc succès et nous tenons à vous remercier pour vos contributions émouvantes, drôles, inspirées, fatalistes, utopiques qui nous montrent combien, la notion du bien-être ensemble est essentielle à votre voyage.

NOS ÉVÈNEMENTS

RETOUR EN IMAGES



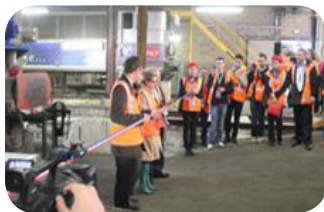
24 MAI : Distribution de roses pour la fête des mères en gares de Montparnasse, Versailles-Chantiers, Rambouillet et Saint-Quentin-en-Yvelines.



22 ET 25 MAI 2013 : Portes ouvertes au Technicentre Paris Rive-Gauche site de Montrouge.



28 MAI 2013 : Inauguration de la gare de Trappes en présence des élus locaux.



30 MAI : Inauguration des nouvelles installations de maintenance du Technicentre Paris-Rive-Gauche site de Montrouge et du matériel roulant rénové.



31 MAI : Animation DJ, démonstration de BMX et danse orientale sur le parvis de la gare de Meudon lors de la fête des terminales du lycée Notre-Dame.



31 MAI : visite des ateliers de maintenance du Technicentre Paris-Rive-Gauche site de Trappes, en présence des élus locaux.



DU 10 AU 20 JUIN : Opération « L'information Voyageur, parlons-en ! »



21 JUIN : Fête de la musique : concerts en gare de Paris-Montparnasse et distribution de bracelets.



24 JUIN : Remise des prix du concours de poésie « Les incivilités ça ne rime à rien ».

L'INFORMATION VOYAGEUR,
PARLONS-EN !

L'INFORMATION VOYAGEUR, PARLONS-EN

DU 10 AU 20 JUIN, L'INFORMATION VOYAGEUR SE JOUE SUR TOUTE LA LIGNE.
DURANT CETTE PERIODE, LES ÉQUIPES TRANSILIEN VIENNENT
À VOTRE RENCONTRE DANS VOS GARES ET DANS VOS TRAINS.



L'INFORMATION VOYAGEUR, PARLONS-EN !

UNE OPÉRATION ALLIANT PROXIMITÉ ET DIALOGUE

Du 10 au 20 juin 2013, les lignes N et U se sont mobilisées autour d'une opération événementielle portant sur l'information voyageur.

Cette opération a été élaborée de manière à établir de la proximité, à rapprocher les agents SNCF et les voyageurs. Les 10 jours de l'opération ont également été l'occasion de donner la parole aux voyageurs, de recueillir leur sentiment, leurs suggestions, d'écouter ce qu'ils ont à dire et de leur faire découvrir les coulisses de l'information.

TROIS OBJECTIFS PÉDAGOGIQUES :

➤ **Faire découvrir** aux voyageurs tous les métiers qui composent la «Chaîne de l'Information Voyageur».

➤ **Communiquer** sur tous les canaux d'information à disposition des voyageurs.

➤ **Sensibiliser** sur tous les investissements réalisés avec le STIF, présents et à venir, et les efforts quotidiens de SNCF Transilien pour améliorer sans cesse la qualité de service.

DE NOMBREUX CANAUX DE COMMUNICATION

Tout au long de ces dix jours de campagne, les voyageurs ont pu observer de nombreux moyens de communication déployés :

➤ **Un stand** en gares de Paris-Montparnasse et Versailles-Chantiers avec diffusion de films mettant en scène les différents acteurs de la chaîne de service et abordant les questions/réponses de voyageurs du réseau SNCF Transilien.

➤ **Un mini studio** permettant aux voyageurs d'enregistrer des questions et des suggestions à propos de l'Information Voyageur.

➤ **Diffusion sonore et visuelle** d'un épisode quotidien des aventures de Nadia et Ugo dans les gares des lignes N et U

➤ **Une présence** dans les trains avec des représentations en direct d'épisodes de Nadia et Ugo.

➤ **Des contacts multiples** avec les agents des lignes ainsi que l'ouverture des «coulisses» de l'Information (cabines de conduite et centres d'information).

50 VOYAGEURS ONT VISITÉ LES COULISSES DE L'INFORMATION,
À L'OCCASION DE CETTE OPÉRATION.

RECRUTEMENTS

L'INFRASTRUCTURE MAINTENANCE ET TRAVAUX RECRUTE

SNCF RECRUTE DES AGENTS POUR DES POSTES MAINTENANCE ET TRAVAUX :

- Opérateurs et techniciens voie et signalisation énergie
- Caténaire
- Signalisation électrique
- Signalisation mécanique
- Mécaniciens engins
- Conducteurs équipement

ZONES D'INTERVENTION : Paris, Versailles, Trappes, Rambouillet, Chartres, Plaisir, Dreux, Brétigny, Juvisy, Massy, Etampes.

PROFILS : du CAP/BEP au DUT (ou licence Pro).

SPÉCIALITÉS : électrique / électrotechnique / électronique / travaux publics / gros œuvre / travail des métaux / automatisme et informatique, génie civil / mécanique et maintenance / mesures physiques / génie électrique / génie électrotechnique / génie électrique, informatique et industriel / assistance technique d'ingénieur / maintenance et après vente auto.



**VOUS ÊTES INTÉRESSÉ ?
TRANSMETTEZ VOTRE CANDIDATURE À :
RECRUTEMENT-INFRALOG-PA@SNCF.FR**

DOSSIER

PROFITEZ DE L'ÉTÉ POUR VOUS DÉTENDRE PRÈS DE CHEZ VOUS

Poursuivant sa volonté d'améliorer la qualité du service, à bord des trains et dans les gares, SNCF Transilien lignes N et U se mobilise chaque mois autour d'une thématique. Le mois de juillet à été consacré au patrimoine.

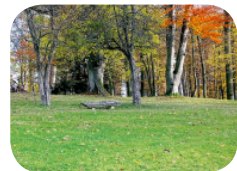
Voici quelques idées d'activités sur nos lignes. Vous pouvez en retrouver l'intégralité sur le guide Balado ainsi que sur le site Balado.fr.



Centre aquatique du Lac
Montigny-le-Bretonneux



Eglise Saint-Pierre
Montfort-L'Amaury





Abbaye de Port-Royal-des-
Champs à Magny-les-Hameaux

MUSÉE INTERNATIONAL D'ART NAÏF :  GARE DE ST-QUENTIN    €
Installé dans une magnifique ferme du XVIIIème, ce musée est un havre de rêve, de fraîcheur et de poésie. Tout au long de l'année, le musée propose des expositions temporaires, plus d'une soixantaine de toiles.

ABBAYE DE PORT-ROYAL-DES-CHAMPS :  GARE DE ST-QUENTIN   €
Pique-niquez en lisière de forêt entre le canal et la petite rivière du Rhodon, pour profiter d'un beau point de vue sur l'ancienne abbaye. Reposez-vous dans un véritable lieu de quiétude et de méditation.

CENTRE AQUATIQUE DU LAC :  GARE DE ST-QUENTIN    €
Avec équipements aquatiques et salle de musculation, cette piscine municipale est étonnante. Saunas, hammam et toboggans pour profiter.

PLAGE AUX CHAMPS :  GARE DE RAMBOUILLET  €
Au milieu de Saint-Arnoult-en-Yvelines coule une rivière: la Rémard. Une piscine fut construite au pied d'une belle bâtisse du XVIIème siècle et, pour les enfants, comme sur une vraie plage, il y a le sable fin.

EGLISE SAINT-PIERRE :  GARE DE MONTFORT L'AMAURY MÉRÉ  €
Cette église étonne par son architecture singulière, mêlant avec une délicate harmonie le style gothique à celui de la Renaissance.

DOSSIER

PROFITEZ DE L'ÉTÉ POUR VOUS DÉTENDRE PRÈS DE CHEZ VOUS

AQUEDUC DES EAUX DE VERSAILLES :  GARE DU PERRY +  

Dépensez-vous lors d'une balade à vélo le long de l'aqueduc de Vieille-Eglise durant 5km entre les étangs de la Tour et du Perray. Elle traverse la forêt Verte.

LA SERRE AUX PAPILLONS :  GARE DE RAMBOUILLET +  €

Dans une atmosphère de jungle équatoriale, venez admirer plus de sept cents papillons exotiques venus des quatre coins du monde. Vous pourrez assister à l'éclosion d'une chrysalide en début de journée.

ETANG DU MOULIN À RENARD :  GARE DE SAINT CYR +  

La haute vallée de la Bièvre et ses trois étangs offrent une balade à vélo tout en longueur.

Le long du plan d'eau, un joli petit chemin de terre vous mène aux Bouviers.

PHILIPPE CAUQUIL, MODELMAKER :  GARE DE MEUDON +  

Tous les objets utilisés dans les publicités qui vous ont marqué depuis trente ans viennent de l'atelier de Philippe. Son métier : modelmaker ou créateur d'objets spéciaux. Venez faire un détour par son atelier.

ROCHERS D'ANGENNES :  GARE DE RAMBOUILLET +  

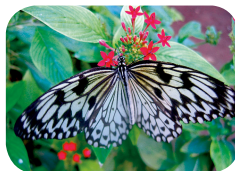
Les roches et l'eau, deux éléments opposés qui se complètent pourtant dans l'harmonie lors de cette balade en forêt de Rambouillet. Profitez d'un panorama sur l'étang d'Angennes et la butte de Vendôme.

FORÊT DE RAMBOUILLET :  GARE DE MONTFORT - L'AMAURY +  €

À Montfort, l'histoire défile dans les rues et la nature anime la ville. Ce lieu est propice à une balade agréable. Les paysages prennent des allures de bocage normand.



Plage aux champs
Saint-Arnoult-en-Yvelines



La Serre aux Papillons
La-Queue-lez-Yvelines



Philippe Cauquil
Meudon

DOSSIER

PROFITEZ DE L'ÉTÉ POUR VOUS DÉTENDRE PRÈS DE CHEZ VOUS

BASE DE LOISIRS :  **GARE DE ST-QUENTIN** +  €

C'est l'occasion de découvrir une étonnante réserve naturelle, aquatique et terrestre, la plus grande d'Ile-de-France. La base propose des balades équestres autour de l'étang, des parcours dans les arbres, de la voile, du canoë, du karting et une piscine à vagues l'été.

CHÂTEAU DE RAMBOUILLET :  **GARE DE RAMBOUILLET** +  €

Rambouillet détient un précieux trésor, le domaine de Marly qui a la particularité d'appartenir à l'Élysée. Les présidents reçoivent les chefs d'Etat étrangers qui y logent.

ATOIR DES ÉTANGS DE HOLLANDE :  **GARE DU PERRY** +  ~~€~~

Avec près de 50 kilomètres de pistes cyclables, le nord de la forêt de Rambouillet permet à la famille de se balader en toute sécurité. Vous pouvez effectuer le tour des étangs de Hollande en traversant le pont Napoléon d'où vous avez une belle vue sur les plans d'eau.

ETANG DE LA GENESTE :  **GARE DE VERSAILLES-CHANTIERS** +  ~~€~~

Situé dans la forêt domaniale de Versailles, l'étang de la Geneste est méconnu, ce qui assure une belle tranquillité sur ses berges agréables. Avec ses poissons-chats et ses truites, c'est un plaisir pour les pêcheurs.

MUSÉE NATIONAL DE LA CÉRAMIQUE :  **GARE DE SÈVRES** +  ~~€~~

Installé dans un bâtiment prestigieux face à la Seine, on y découvre tous types de céramiques de tous les pays, de la poterie européenne, de la céramique islamiste, égyptienne, chinoise et japonaise.



Base de loisirs
Saint-Quentin-en-Yvelines



Château de Rambouillet
Rambouillet



Musée National de la Céramique
Sèvres

TRAVAUX

MOIS DE JUILLET ET AOÛT

TRAVAUX DE MAINTENANCE DES VOIES À VERSAILLES-MATELOTS ET À PORCHEFONTAINE

➤ Du lundi 1er juillet au mercredi 10 juillet 2013

Des travaux de maintenance des voies à proximité de Versailles-Matelots imposent une limitation de vitesse à 40km/h sur 800 m pour tous les trains en provenance et à destination de Plaisir-Grignon, Mantes-la-Jolie et Dreux.

En conséquence, les horaires des trains sont susceptibles d'avoir jusqu'à 4 minutes supplémentaires à leur arrivée :

- En direction de Paris, dans toutes les gares entre Versailles Chantiers et Paris-Montparnasse.
- En direction de Plaisir-Grignon, dans toutes les gares entre Versailles Chantiers et Plaisir-Grignon.

➤ Du mardi 16 juillet au samedi 27 juillet 2013

Des travaux de maintenance des voies à Porchefontaine imposent une limitation de vitesse à 40km/h sur 400m pour tous les trains à destination de Dreux, Rambouillet, Plaisir-Grignon et Mantes-la-Jolie.

En conséquence, les horaires des trains sont susceptibles d'avoir jusqu'à 3 minutes supplémentaires à leur arrivée dans toutes les gares entre Versailles-Chantiers et leur terminus.

TRAVAUX PRÉPARATOIRES À L'ARRIVÉE DU TRAMWAY EN GARE DE VIROFLAY-RIVE-GAUCHE

➤ Jusqu'au samedi 13 juillet

Toutes les nuits du lundi au samedi matin, le train partant à 00h35 de Paris-Montparnasse à destination de Rambouillet et le train partant à 01h05 de Paris-Montparnasse à destination de Versailles-Chantiers sont supprimés et remplacés par des bus.

RENOUVELLEMENT DES VOIES ENTRE EPÔNE ET MANTES-LA-JOLIE

➤ Du lundi 24 juin au samedi 7 septembre

Les trains partant à 20h50 et 21h50 de Paris-Montparnasse à destination de Mantes-la-Jolie sont terminus Plaisir-Grignon.

Le train partant à 21h55 de Mantes-la-Jolie à destination de Paris-Montparnasse est origine Plaisir-Grignon.

Des bus sont mis en place entre Mantes la Jolie et Plaisir-Grignon.

➤ Du lundi 01 juillet au samedi 31 août

Les trains partant de Paris-Mntparnasse à 6h35, 7h35, 16h39, 17h39, 18h39 et 19h09 à destination de Mantes-la-Jolie sont terminus à Epône.

Les trains partant de Mantes-la-Jolie à 06h55, 07h55, 08h55 et à destination de Paris-Montparnasse ont pour origine Epône.

Les clients empruntent la ligne J entre Épône et Mantes-la-Jolie.

VOUS NOUS AVEZ DIT...

AMÉLIE VOUS RÉPOND



VENEZ DIALOGUER AVEC VOTRE RESPONSABLE CONSOMMATEURS
MESLIGNESNETU.TRANSILIEN.COM

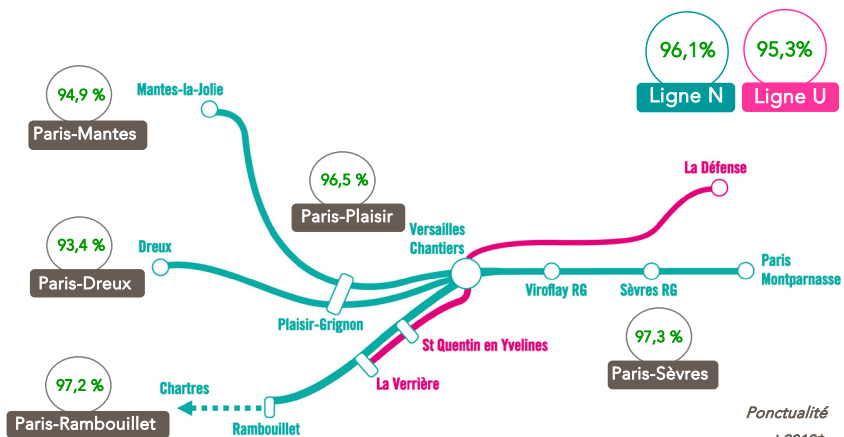
«Vous nous avez fait part d'un manque de places assises dans le nouvel espace d'attente de la gare de Saint-Cyr-l'Ecole.

Vos remarques ont été prises en compte, cet espace bénéficie d'un nouveau banc-depuis le 7 juin.»



LA PONCTUALITÉ SUR VOS LIGNES

MOIS DE MAI



* Pourcentage de voyageurs à leur terminus avec un retard inférieur à 5 minutes

Ponctualité
mai 2013*

NOUVELLE
EDITION
2013

BaLaDO

ILE-DE-FRANCE autour de Paris sans voiture

DES IDÉES DE LOISIRS
100 % TESTÉES



Recommandé par
SNCF TRANSILIE



Direction de la publication : Cécile Derville
Rédaction : CommunicationTransilien Lignes N et U
Impression/Reproduction : Imprimerie Epone
Crédit photos SNCF - Visuels non contractuels - RCS B 552 049 447