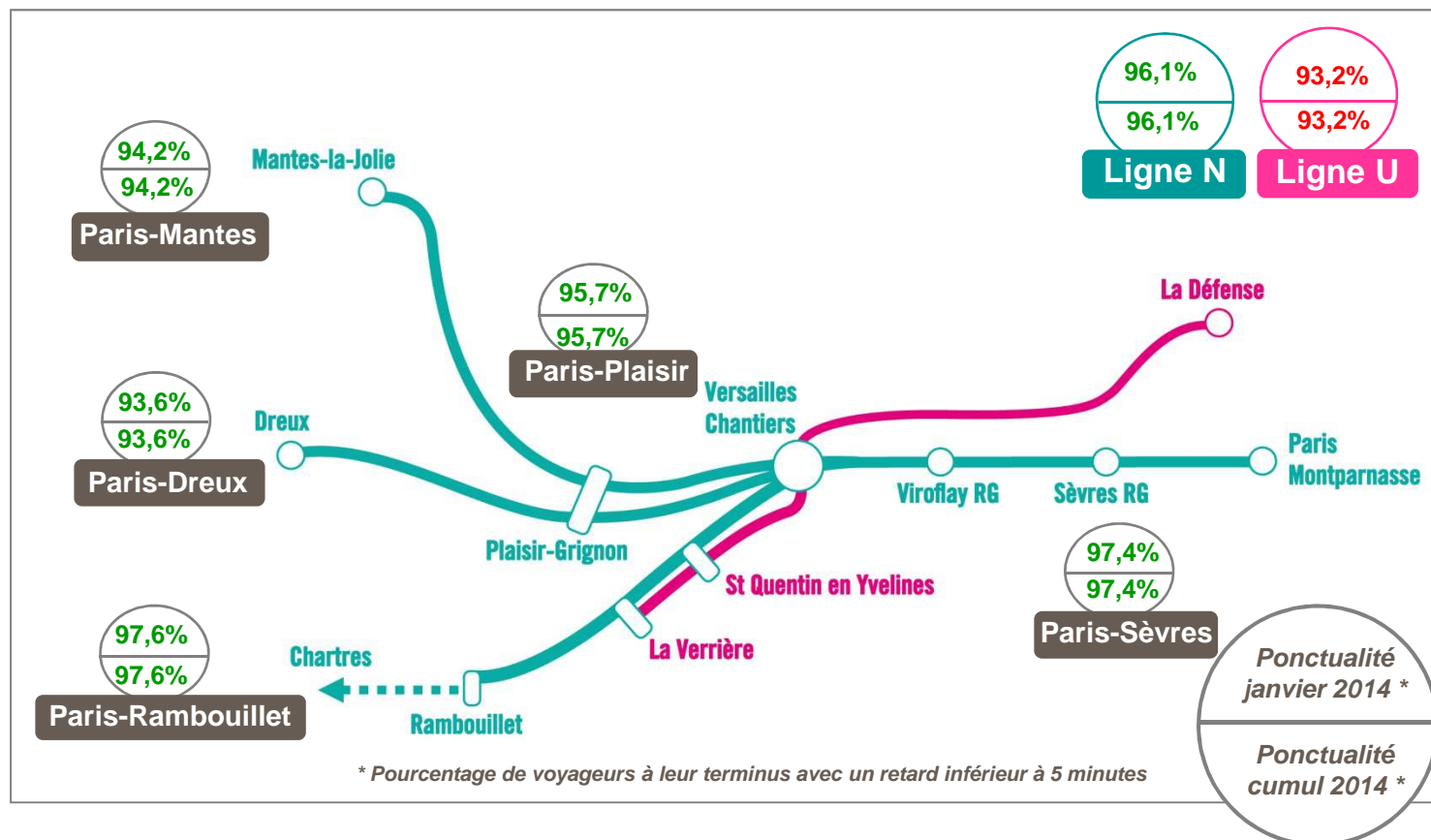


RÉSULTATS PONCTUALITÉ TRANSILIEN LIGNES N ET U VOUS COMMUNIQUE LES CHIFFRES DE LA PONCTUALITÉ DE VOS TRAINS DE JANVIER 2014



EVÈNEMENTS MARQUANTS :

Le 14 janvier, la rupture d'un mécanisme d'une aiguille avant Viroflay Rive Droite a interrompu les circulations entre Versailles Chantiers et St Cloud pendant plus de 4 heures. Cet incident a impacté 27 trains et 11426 voyageurs.

Le 15 janvier, l'usure prématurée d'un câble électrique entraîne une fermeture de la signalisation à la sortie de la gare de Marchezais. Cet incident a impacté 17 trains et 7740 voyageurs.

VOUS NOUS AVEZ DIT :

➤ « Comment choisir son voyage pour éviter les affluences dans certains trains ? »

NOUS AVONS FAIT :

➤ Développée par la start-up française Snips, avec le soutien de SNCF Transilien, l'application Tranquilien permet aux voyageurs de connaître à l'avance l'affluence du train qu'ils souhaitent prendre et d'anticiper ainsi leur départ selon les prévisions.

➤ De nouvelles fonctionnalités sont disponibles depuis le 6 janvier.