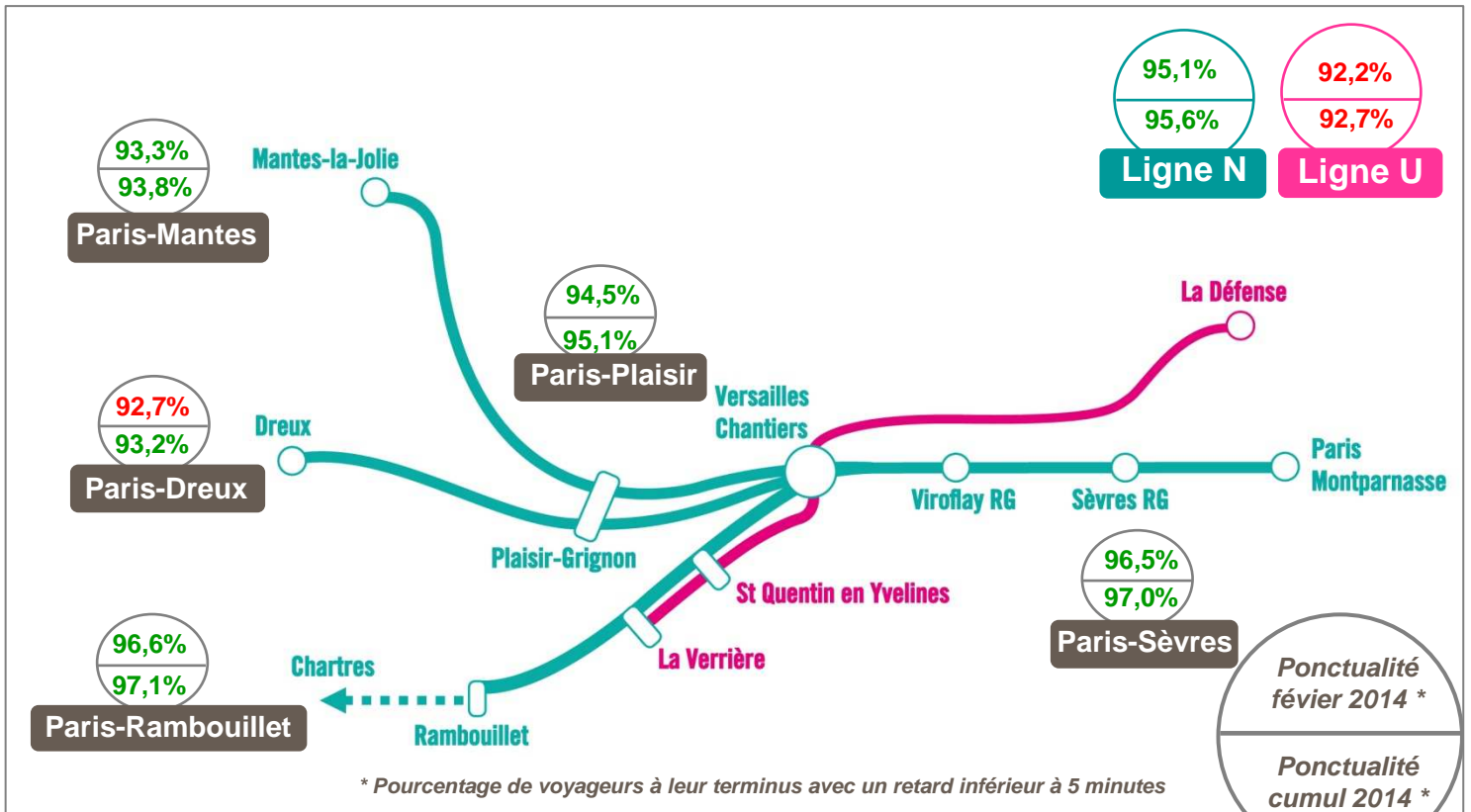


RÉSULTATS PONCTUALITÉ TRANSILIEN LIGNES N ET U VOUS COMMUNIQUE LES CHIFFRES DE LA PONCTUALITÉ DE VOS TRAINS DE FEVRIER 2014



EVÈNEMENTS MARQUANTS :

Le 7 février, la chute d'un arbre sur la voie sur le RER C engendre l'arrêt de toutes les circulations dans la zone de Versailles. Cet incident a impacté 46 trains et 11100 voyageurs de la Ligne N ainsi que 11 trains et 7483 voyageurs de la Ligne U.

Le 18 février, le dysfonctionnement d'un signal à Villepreux-Les-Clayes provoque l'arrêt des circulations. Cet incident a impacté 28 trains et 10790 clients.

Ces deux incidents expliquent en partie le fait que l'axe Paris-Dreux soit en-dessous de l'objectif.

VOUS NOUS AVEZ DIT :

➤ « Comment ça marche, le calcul de la ponctualité ? »

NOUS VOUS EXPLIQUONS :

➤ Contrairement à la régularité qui ne prenait en compte que l'arrivée du train à sa gare terminus, le calcul de la ponctualité est réalisé pour chaque client en descente dans chacune des gares.

➤ Pour réaliser cette opération, des comptages ont été réalisés afin d'établir une cartographie précise du nombre d'entrants et descendants dans chaque gare et cela pour chaque train au cours de la semaine. Ces statistiques sont complétées et actualisées en fonction des données transmises par les portiques de contrôle ainsi que des ventes.

➤ Les suppressions et les retards supérieurs à 5 minutes constatés dans chacune des gares sont convertis en nombre de voyageurs impactés, par un logiciel qui s'appuie sur les comptages évoqués ci-dessus.