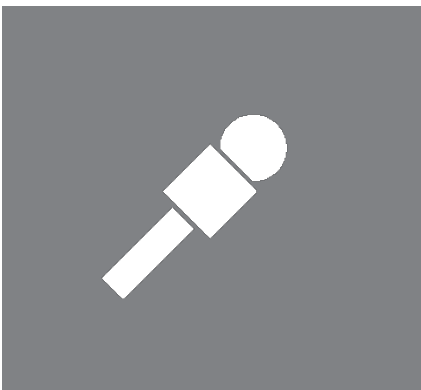
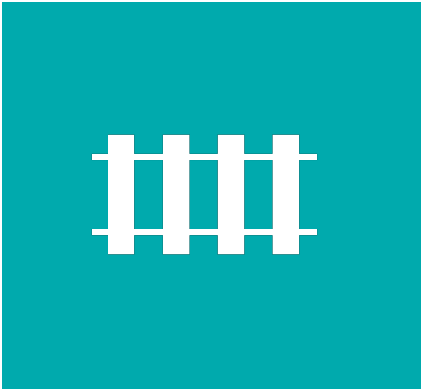


LE CENTRE OPÉRATIONNEL TRANSILIEN DES LIGNES N ET U

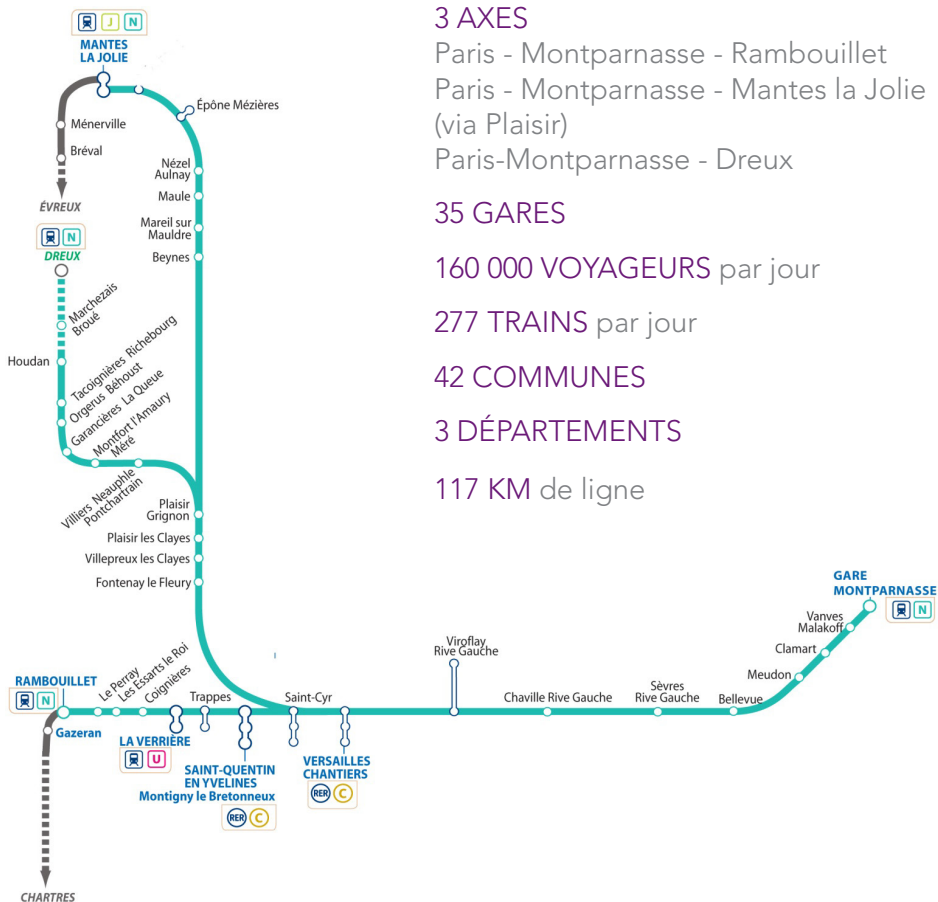


SOMMAIRE



- Les chiffres clés des lignes N et U
- Le Centre Opérationnel Transilien (COT) lignes N et U
- Le Coordonnateur Régional Circulation (CRC)
- Le Régulateur
- Le GEstionnaire de Moyen (GEM)
- Le Gestionnaire du plan de Transport et de l'Information voyageurs (GTI)
- Le Gestionnaire de l'Information et de la Prise en charge Voyageurs (GIPV)
- La radio des Flashes Info Trafic des lignes N et U
- Scénario
- La chaîne d'Information Voyageurs
- Mémo

LES CHIFFRES CLÉS DES LIGNES N ET U



3 AXES

Paris - Montparnasse - Rambouillet

Paris - Montparnasse - Mantes la Jolie
(via Plaisir)

Paris - Montparnasse - Dreux

35 GARES

160 000 VOYAGEURS par jour

277 TRAINS par jour

42 COMMUNES

3 DÉPARTEMENTS

117 KM de ligne

LES CHIFFRES CLÉS DES LIGNES N ET U

1 AXE

La Verrière – La Défense

10 GARES

56 000 VOYAGEURS par jour

91 TRAINS par jour

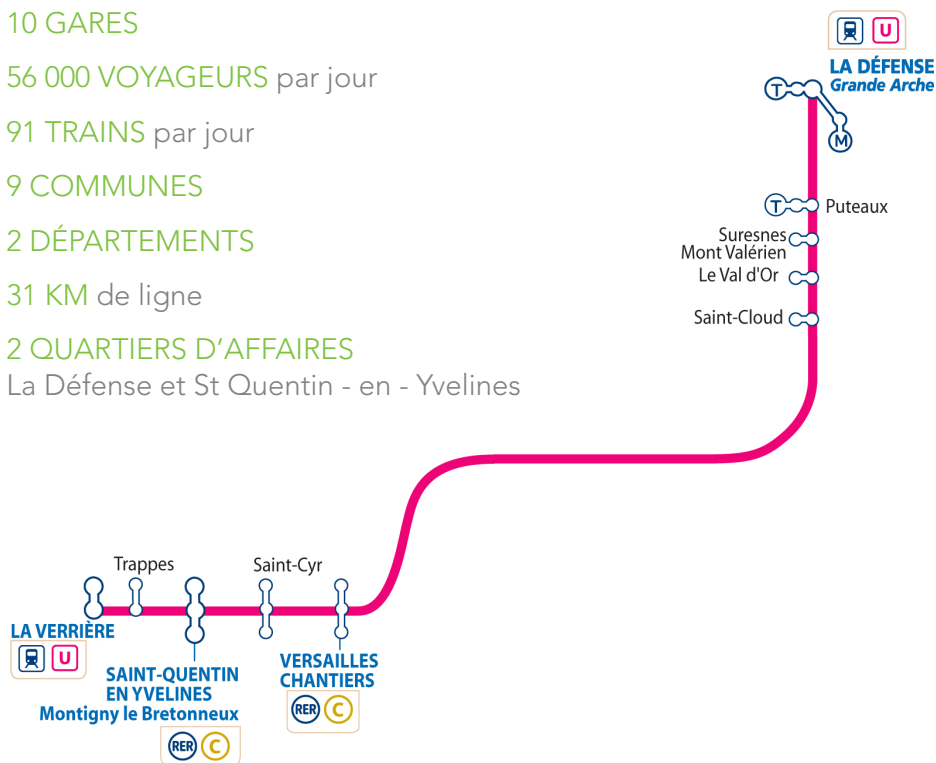
9 COMMUNES

2 DÉPARTEMENTS

31 KM de ligne

2 QUARTIERS D'AFFAIRES

La Défense et St Quentin - en - Yvelines



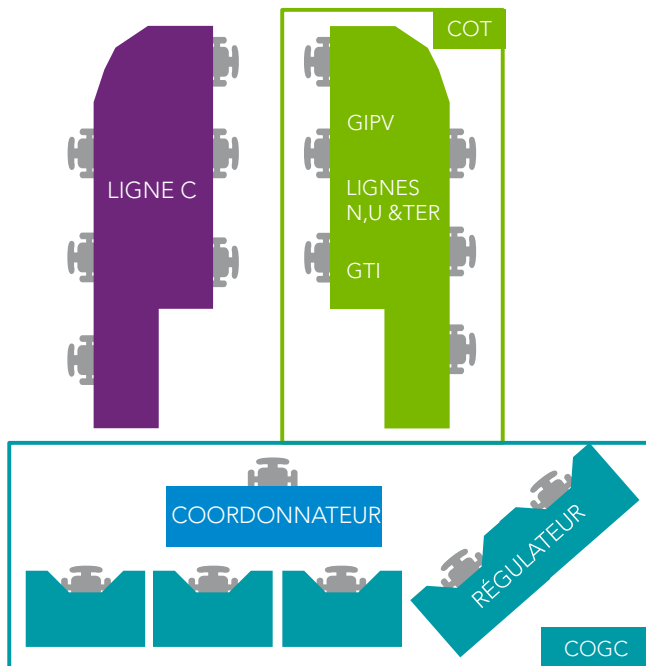
LE CENTRE OPÉRATIONNEL TRANSILIEN (COT) LIGNES N ET U

Le COT N et U est basé à Paris-Montparnasse et rassemble les différents métiers responsables de la gestion du plan de transport.

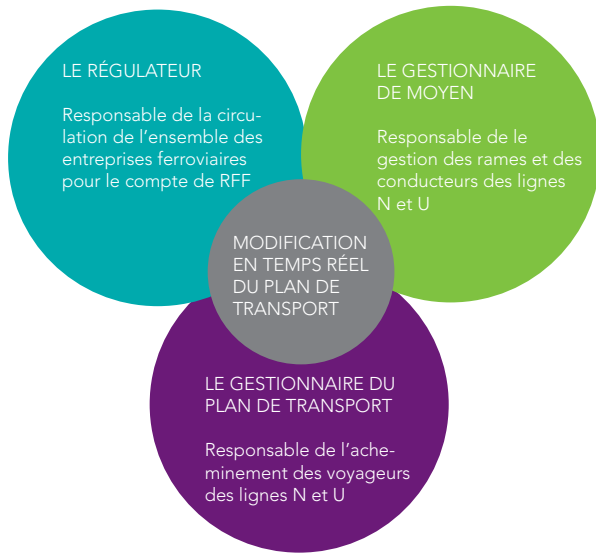
C'est là que sont suivis les trains 24h/24, que sont décidées les modifications du plan de transport et d'où part l'information à destination des voyageurs.



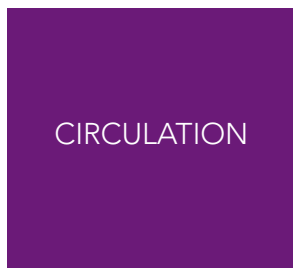
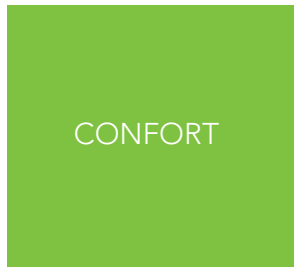
Organisé sur le même schéma qu'une tour de contrôle, il vigile l'ensemble des lignes et intervient au moindre dysfonctionnement pour rétablir au plus vite un plan de transport fiable, prendre en charge et informer ses voyageurs lors des situations perturbées.



C'est une organisation complexe basée sur l'interaction de différents métiers maîtrisant chacun un domaine spécifique et des responsabilités clairement définies :



DES AGENTS À VOTRE SERVICE



LE COORDONNATEUR RÉGIONAL CIRCULATION (CRC)

SON RÔLE :

- Il assure en opérationnel le suivi de la circulation et contribue au rétablissement des capacités de l'infrastructure dans les meilleurs délais afin de fournir aux entreprises ferroviaires le service commandé en terme de sillons.

SES MISSIONS :

- Assurer le suivi de la circulation en veillant au respect des règles fixées en terme de priorité entre trains en cas de restriction de capacité.
- Assurer le traitement des aléas afin de restaurer la capacité nominale de l'infrastructure le plus rapidement possible en cas d'incident, au besoin, en liaison avec le Centre National des Opérations (CNO).
- Assurer le traitement des demandes urgentes de travaux.
- Informer les entreprises ferroviaires.
- Assurer l'autorité opérationnelle des régulateurs du Centre Opérationnel de Gestion des Circulations COGC.
- Assurer la continuité de la mission du Guichet Unique Régional (GUR) en opérationnel après la fin du service.



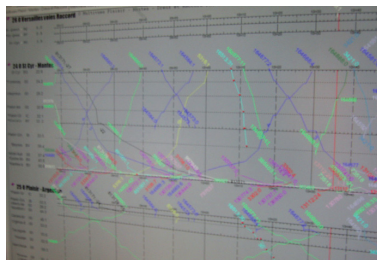
LE RÉGULATEUR

SON RÔLE :

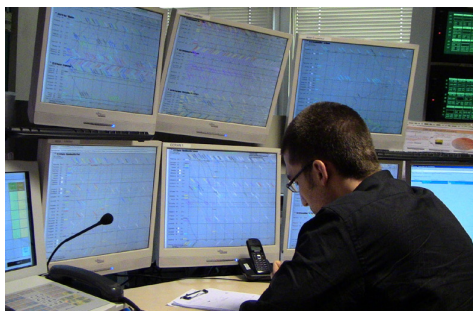
- Il est responsable 24h/24 des lignes comprises entre Paris-Montparnasse, La Ferté Bernard, Beynes et Dreux. Il gère l'ensemble des trains circulant sur ce secteur.
- Il doit veiller avec neutralité à la fluidité des circulations, dans le respect de toutes les procédures de sécurité.

SES MISSIONS :

- Gérer la circulation.
- Surveiller et anticiper les «conflits» de circulation.
- Prendre des décisions lors des situations perturbées.
- Entretenir un contact permanent avec les conducteurs via la platine radio.



Outil de suivi de la circulation des trains



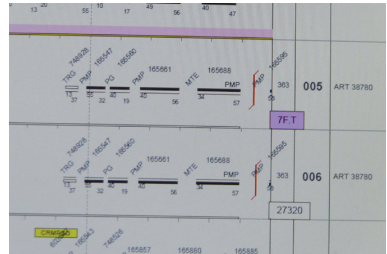
LE GESTIONNAIRE DE MOYEN (GEM)

SON RÔLE :

➤ Le gestionnaire de moyen a, lui, sous sa responsabilité, l'ensemble du personnel et du matériel roulant des lignes N et U.

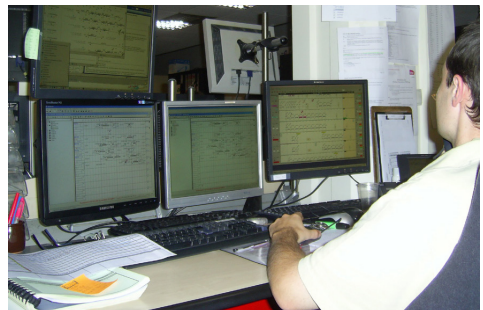
SES MISSIONS :

- S'assurer du respect des programmations des visites en centre de maintenance pour l'ensemble des rames (environ 40).
- Veiller à l'arrivée sur site et à la disponibilité de chaque conducteur (environ 80).
- Assurer le plan de transport prévu suivant la disponibilité des ressources (conducteur et rame).



Outil de suivi des programmations des rames et des conducteurs

En cas d'incident, il doit trouver une combinaison permettant de limiter ou de résoudre la perturbation en palliant le manque de matériel et/ou de personnel.



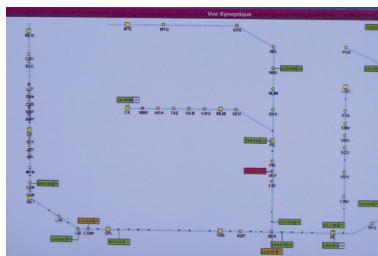
LE GESTIONNAIRE DU PLAN DE TRANSPORT ET DE L'INFORMATION VOYAGEURS (GTI)

SON RÔLE :

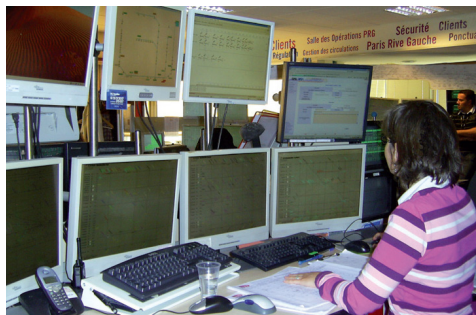
- Il intervient lors des situations perturbées pour définir les modifications à apporter afin de rétablir son plan de transport au plus vite.
- Il est responsable exclusivement de sa ligne et veille à l'acheminement de ses voyageurs dans les meilleurs délais.

SES MISSIONS :

- Résorber au plus vite un incident de manière à limiter les désagréments pour l'ensemble des voyageurs.
- Prendre des décisions en accord avec les régulateurs et le gestionnaire de moyen.
- Transmettre sa décision au GIV pour en permettre la diffusion.



Outil de suivi de la circulation des trains commerciaux



LE GESTIONNAIRE DE L'INFORMATION ET DE LA PRISE EN CHARGE VOYAGEURS (GIPV)

SON RÔLE :

- En tant que premier maillon de la chaîne d'information, il retransmet les décisions prises sur tous les canaux d'information de la ligne.

SES MISSIONS :

- Alimenter les écrans infogare (écrans bleus installés dans les gares) pour toutes les informations relatives à une modification de desserte (les temps de retards sont, eux, renseignés par des capteurs présents sous les trains).
- Mettre en place des messages conjoncturels (messages en bas des écrans infogare, ou en pleine page, expliquant la nature de la perturbation) qu'il fait évoluer au cours de l'incident.
- Transmettre l'information sur l'ensemble des intervenants de la ligne :
 - Les postes d'information responsables des annonces en gares.
 - Les agents commerciaux, via leurs postes de vente et maintenant leurs smartphones.
 - Les contrôleurs et les équipes mobiles.
 - Le PC Info qui alimente les sites internet et les applications web.
 - Le journaliste de la radio flash info trafic.



LA RADIO DES FLASH INFO TRAFIC DES LIGNES N ET U

Trois journalistes, basés au Centre Opérationnel Transilien, informent au quotidien toutes les 15 minutes, en heure de pointe de 6h à 9h et de 17h à 20h, sur l'évolution de la circulation en temps réel (un flash toutes les 7 minutes en situation perturbée).



POUR ÉCOUTER CES
FLASHS INFO TRAFIC,
DEUX POSSIBILITÉS :



01 73 600 200

ou

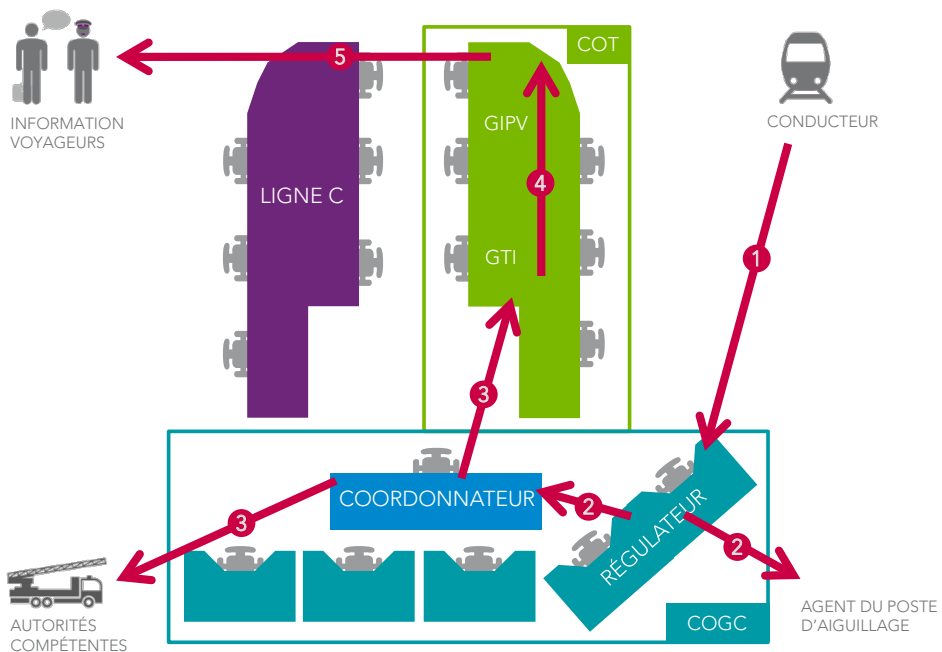


www.transilien.com
rubrique flash trafic



SCÉNARIO : FEU DE TALUS AUX ABORDS DES VOIES

ORGANISATION AU SEIN DU COT



SCÉNARIO : FEU DE TALUS AUX ABORDS DES VOIES

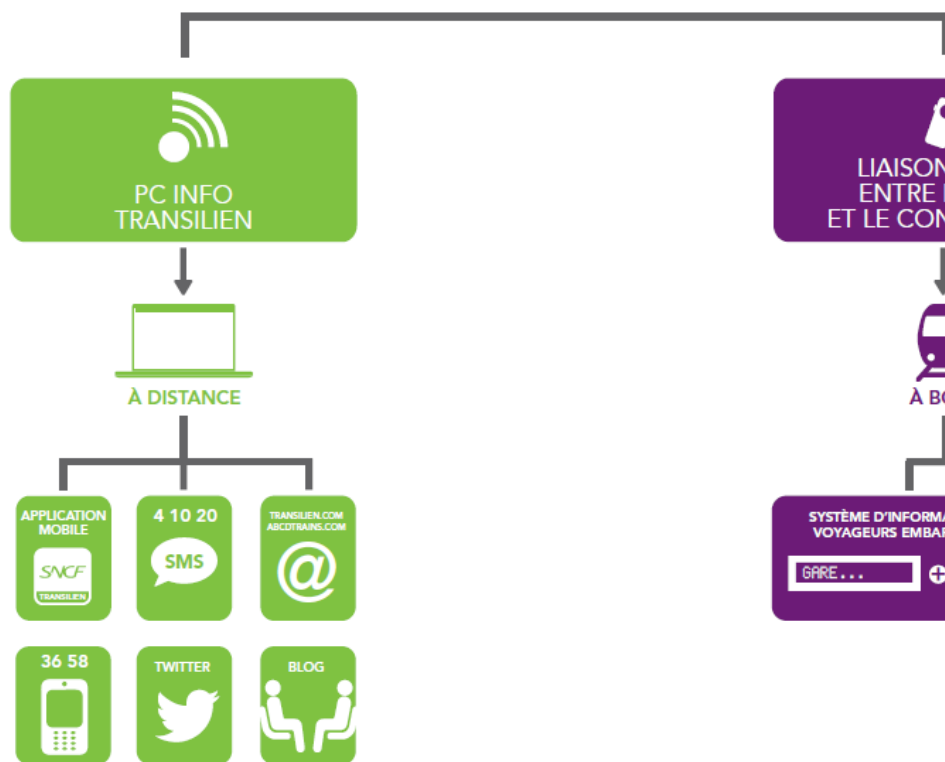
- 1 Le conducteur constate un feu de talus et prévient le régulateur.
- 2 Le régulateur informe le coordinateur régional du problème sur le secteur puis, prévient le poste d'aiguillage pour qu'il modifie le parcours des trains.
- 3 Le coordonnateur contacte les autorités compétentes (police, pompiers...) afin qu'elles interviennent sur le lieu et informent le gestionnaire du plan de transport Transilien.
- 4 Le gestionnaire du plan de transport (GTI) prend les décisions sur les dessertes des trains en fonction des contraintes liées à l'infrastructure.
- 5 Le GTI relaye l'information au GIPV afin qu'il transmette les informations à toute la chaîne de l'Information Voyageurs (voir page suivante).



LA CHAÎNE DE L'INFORMATION VOYAGEURS

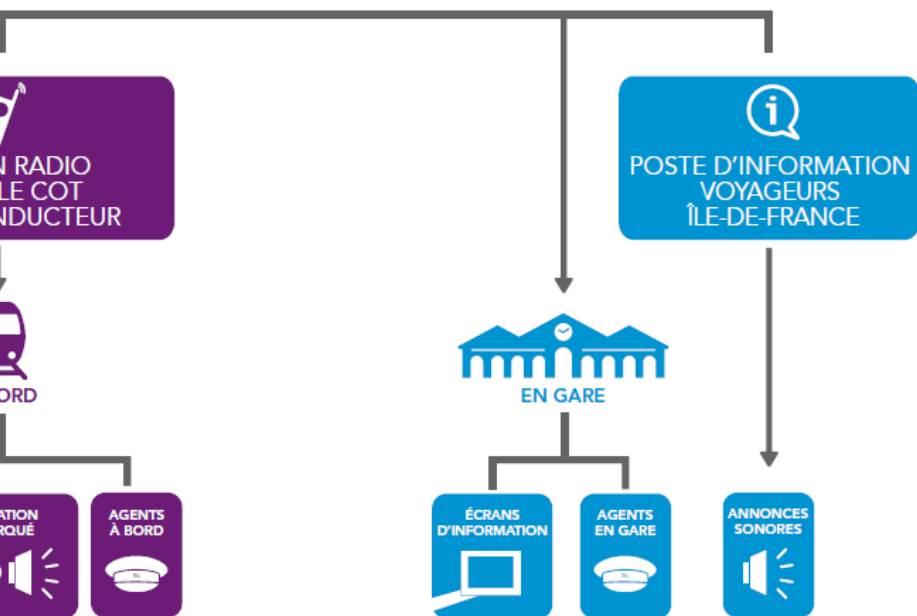


CENTRES OPÉRATI
TRANSILIEN





OPÉRATIONNELS EN LIGNE



MÉMO

A series of horizontal dotted lines for writing.





APPLICATION



TWITTER
N et U Transilien



Transilien.com
abcdtrains.com



Envoyez
Trafic N et U
au 4 10 20



Blog N et U
Transilien

RESTEZ CONNECTÉ AUX LIGNES N & U
ET BIEN PLUS ENCORE,
EN REJOIGNANT NOTRE BLOG
meslignesnetu.transilien.com