

2015, UNE ANNÉE DÉTERMINANTE POUR LA GARE DE VERSAILLES-CHANTIERS

**P.2 / LE MOT DE LA
DIRECTRICE DE LIGNES**

P.2 / ACTUALITÉS

De nouvelles tenues pour les agents SNCF
La ville de Clamart lance son projet urbain pour le quartier « Gare »
Agenda de début d'année

P.6 / DOSSIER

2015, une année déterminante pour la gare de Versailles-Chantiers

P.10 / TRAVAUX

Travaux de janvier à février 2015

LE MOT DE LA DIRECTRICE DE LIGNES



Cécile DERVILLE

Chers voyageurs,

2014, a été une année riche pour les lignes N et U !

Nous pouvons être fiers des résultats et des réalisations de 2014. La ponctualité de nos lignes reste à un bon niveau et continue de progresser.

La ligne N affiche une ponctualité de plus de 94% et la ligne U affiche une ponctualité de plus de 93%.

Nous avons mené un changement de Service Annuel sur la ligne U, en décembre 2014, qui s'est traduit par une augmentation importante du nombre de trains proposés, en particulier le dimanche.

En 2015, nous poursuivrons nos efforts afin de vous apporter une qualité de service encore améliorée.

Le projet des lignes N et U pour 2015 s'inscrit dans la continuité de 2014, avec un accent fort mis sur la régénération du réseau, l'information et la prise en charge voyageurs.

Les trains Z5300, dits « petits gris » seront radiés et remplacés par du matériel plus moderne.

Le système d'information à bord sera amélioré et généralisé depuis le Centre Opérationnel Transilien avec l'arrivée du SIVE (Système d'Information Voyageurs Embarqué) Communiquant. Cela permettra une prise de parole plus systématique à bord du train pour diffuser des informations en temps réel.

Un projet commun entre la ligne L et la ligne U devrait se concrétiser pour améliorer la desserte des deux lignes.

De nouveaux services vous seront également proposés avec l'ouverture des retraits colis en gare (Vanves Malakoff, Meudon, Rambouillet, Plaisir-Grignon,...) ou encore la rénovation des Relay.

Enfin, les travaux de réalisation du Pôle d'Échange Multimodal de Versailles-Chantiers vont se poursuivre tout au long de l'année.

Nous aurons d'ailleurs l'occasion de mettre en œuvre un dispositif de prise en charge exceptionnel en février 2015, à l'occasion de la pose de la passerelle du pôle d'échanges (voir notre dossier p. 6).

Soyez assurés de notre mobilisation au quotidien.

Cécile Derville, Directrice des lignes Transilien N et U.



DE NOUVELLES TENUES POUR LES AGENTS SNCF

Jeudi 18 décembre 2014, Guillaume Pepy a officialisé le lancement de la nouvelle tenue SNCF pour les 31 000 agents en contact direct avec les voyageurs dans toutes les gares et tous les trains TGV, Intercités, TER et Transilien.

La volonté est d'afficher une tenue unique pour tous, bleu marine estampillée d'un liseré rouge, une signature très visible qui accentue la présence des agents auprès des voyageurs tout au long de leur voyage.

Au terme d'un appel d'offres européen, SNCF a choisi de confier à Armor Lux, entreprise française, la fabrication de sa nouvelle tenue. La qualité des matières qu'elle propose, l'efficacité de ses services logistiques et son goût pour l'innovation ont convaincu.



QUE VONT DEVENIR LES ANCIENNES TENUES ?

- Réutilisation des pièces de tissu afin d'en faire à nouveau profiter la filière textile.
- Réédition d'une opération déjà menée il y a quelques années, lorsque des convois d'anciennes tenues avaient été envoyés en Haïti.
- Redistribution de certaines tenues à des personnes dans le besoin, par l'intermédiaire d'associations caritatives.

ACTUALITÉS



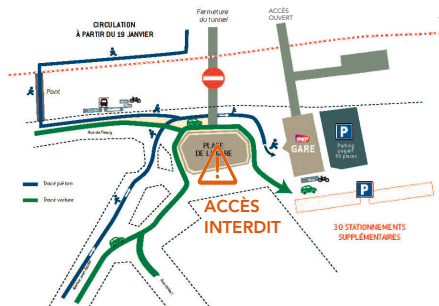
LA VILLE DE CLAMART LANCE SON PROJET URBAIN DU QUARTIER GARE

Depuis le **19 janvier 2015**, la ville a lancé un projet de rénovation du quartier de la gare.

L'accès à la gare est modifié. 2 à 3 minutes de plus seront nécessaires à votre trajet.

Merci de suivre la signalétique mise à votre disposition, ou de vous référer au plan ci-contre que vous trouverez également en gare.

Attention : le stationnement à proximité de la gare est également modifié !



LE BLOG A CHOISI SON GAGNANT

Amélie Breton, Responsable Consommateurs des lignes N et U, a organisé un concours de Noël au mois de décembre. Deux questions par semaine étaient posées aux internautes. Les grands gagnants ont été désignés :

1^{ère} place : Jérôme P. gagne une visite en cabine de conduite des trains avec l'invité de son choix.

2^{ème} et 3^{ème} place : Bernard P. et Jérémy V. gagnent chacun une visite en cabine.

Retrouvez tous les résultats sur meslignesnetu.transilien.com



AGENDA DE DÉBUT D'ANNÉE

- Tous les **1ers jeudis de chaque mois**, retrouvez le « **12h20 musical** » en gare de Paris-Montparnasse.
- A l'occasion des opérations de grutage de la nouvelle passerelle et cabines d'ascenseurs, la **gare de Versailles-Chantiers** sera partiellement fermée durant deux weekends : les nuits des **13-14, 14-15 et 15-16 février** et des **20-21, 21-22, 22-23 février 2015** (détails p.9).
- Vendredi **27 février** : Visite du Centre Opérationnel Transilien par le Club Voyageurs des lignes N et U. **Si vous souhaitez vous inscrire**, n'hésitez pas à le faire sur le blog des lignes N et U : meslignesnetu.transilien.com.

SNCF RECRUTE DES AGENTS POUR DES POSTES DE MAINTENANCE ET TRAVAUX

DEVENEZ NOS NOUVEAUX COLLABORATEURS :

➤ OPÉRATEURS ET TECHNICIENS VOIE ET SIGNALISATION
ÉNERGIE, CATÉNAIRE, SIGNALISATION ÉLECTRIQUE,
SIGNALISATION MÉCANIQUE, MÉCANICIENS ENGINES,
CONDUCTEUR ÉQUIPEMENT



➤ UNITÉS D'AFFECTATION

Etablissement Infralog Paris Atlantique sur :
Paris, Trappes, Juvisy, Brétigny, Austerlitz...

➤ ZONES D'INTERVENTION

Paris, Versailles, Trappes, Rambouillet, Chartres, Plaisir,
Dreux, Brétigny, Juvisy, Massy, Etampes

➤ OPÉRATEURS

Du CAP / BEP (ou sans diplôme avec expérience) au Bac de spécialité :
électrique / électronique / électrotechnique / travaux publics /
gros œuvre / travail des métaux / automatisme et informatique

➤ TECHNICIENS

BTS, DUT, Licence Pro de spécialité :
génie civil, travaux publics, bâtiments, mécanique et maintenance, mesures
physiques, génie électrique, automatisme, électrotechnique, Génie électrique
informatique et industriel

➤ CV ET LETTRE DE MOTIVATION À ENVOYER SUR :
recrutement-infralog-pa@sncf.fr

Sessions de recrutement toute l'année





2015, UNE ANNÉE AMBITIEUSE POUR LA GARE DE VERSAILLES-CHANTIERS

LA GARE DE VERSAILLES-CHANTIERS N'A JAMAIS AUSSI BIEN PORTÉ SON NOM...DANS LE MÊME TEMPS, LE QUARTIER GARE ÉVOLUE

Avec un trafic quotidien supérieur à la gare de Bordeaux-St Jean (64 000 voyageurs par jour et plus de 500 trains Grandes Lignes, TER et Île-de-France), la fréquentation de la gare de Versailles-Chantiers n'a cessé de se développer ces dernières années.

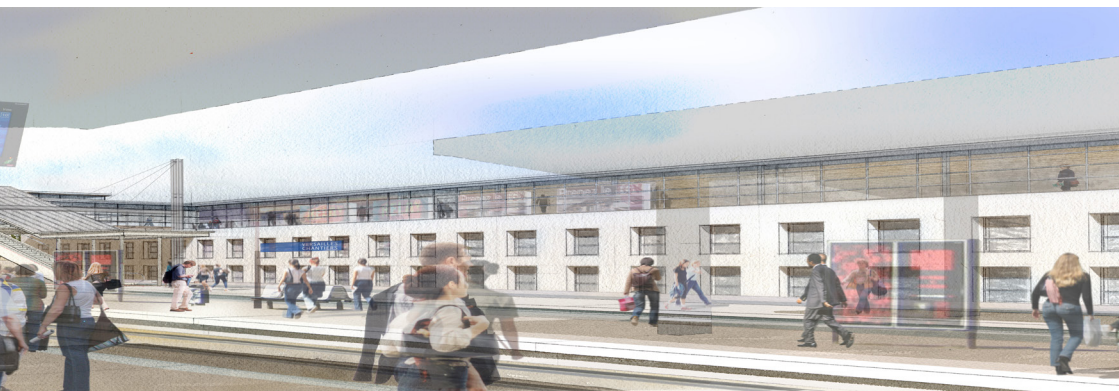
Sa transformation en véritable Pôle d'Échange Multimodal est lancée. Celui-ci permettra aux voyageurs d'évoluer dans un environnement plus spacieux, plus accessible et mieux connecté à la ville grâce à la création d'une véritable gare routière.

Pour faire face à ces évolutions et faciliter vos trajets au quotidiens, des travaux ont été entrepris depuis plusieurs mois pour agrandir la gare.

OBJECTIFS

- Augmenter la capacité d'accueil des flux
- Améliorer l'accessibilité et la circulation en gare pour tous.
- Transformer la gare pour vous offrir plus de confort et de services.
- Ouvrir la gare vers la ville en créant de nouvelles correspondances entre les modes de transport.

Retrouvez l'actualité du projet sur : www.pole-versailleschantiers.fr
Contact : versailles-chantier@sncf.fr



QUELQUES REPÈRES

2014 - 2015

PREMIERS AMÉNAGEMENTS

- Rénovation et agrandissement de la gare.
- Rénovation des abris-quais.
- Début des travaux pour créer un nouveau hall d'accès à la gare et une nouvelle passerelle d'accès aux quais.
- Mise en service d'une nouvelle sonorisation à l'intérieur de la gare.
- Installation de cinq portillons automatiques supplémentaires pour sortir de la gare.
- Création d'une voie d'accès à la gare par l'avenue de Sceaux réservée aux bus, piétons et vélos.
- Début des travaux d'aménagement du parvis de la gare ferroviaire, de la nouvelle gare routière et de ses accès.

MI-2016

FIN DES TRAVAUX

- Mise en service du parvis réaménagé de la gare ferroviaire.
- Mise en service de la nouvelle gare routière.
- Mise en service du second hall de la gare (commerces, espaces d'attente...) et de la seconde passerelle d'accès aux quais (ascenseurs, escaliers mécaniques...).
- Réaménagement des rues adjacentes à la gare.
- Ouverture de la voie d'accès à la gare par l'avenue de Sceaux réservée aux bus, piétons et vélos.

FINANCEMENT DU PROJET

1,950 M€ RFF

2,065 M€ STIF

3,347 M€ SNCF

5,528 M€ VILLE DE VERSAILLES

10,948 M€ ÉTAT

28,609 M€ REGION ILE-DE-FRANCE

11,135 M€ CONSEIL GÉNÉRAL DES
YVELINES

FÉVRIER 2015, UN MOIS SPECTACULAIRE POUR LA GARE

L'une des phases les plus exceptionnelles du chantier se déroulera les 13 et 14 février avec le grutage, en deux temps, de la nouvelle passerelle* :

- À PARTIR DU 2 FÉVRIER :
Installation de la grue en gare de Versailles-Chantiers
- NUIT DU 13 AU 14 FÉVRIER :
Pose du premier segment de la passerelle
- NUIT DU 14 AU 15 FÉVRIER :
Pose du second segment de la passerelle

* sous réserve des conditions météorologiques

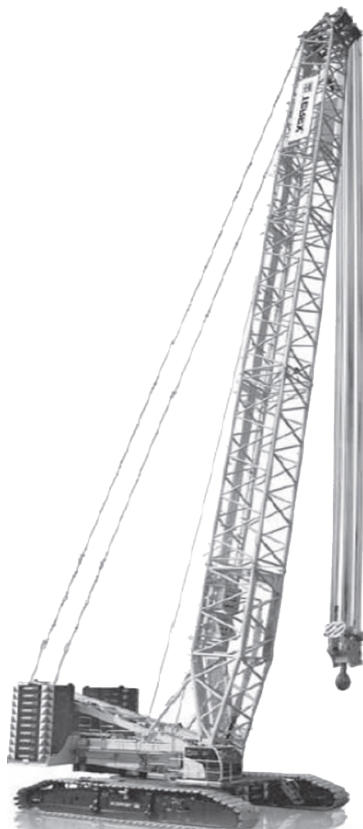
ACHEMINEMENT DE LA GRANDE GRUE

A partir du lundi 2 février, ce ne seront pas moins de **37 poids lourds**, dont **6 convois exceptionnels**, qui emprunteront les rues de Versailles.

Le montage de la grue prendra 4 jours. Il se fera au niveau de la future gare routière, sur l'emprise du chantier, entre l'ancienne halle fret et les voies ferrées.

Une fois déployée, la flèche de cette « méga-grue » mesurera **93 mètres** et le poids total de la grue atteindra les **600 tonnes**, contre-poids inclus.

Les deux segments de la passerelle à gruter pèseront **200 tonnes**.





SUIVRE L'INSTALLATION DE LA PASSERELLE

L'opération de grutage de la passerelle va être spectaculaire.

Il y aura, tout d'abord, du lundi 2 au jeudi 5 février, une partie des convois transportant la grue qui arriveront de nuit.

L'arrivée est prévue par la Nationale 12, la rue du Pont Colbert, la rue des Chantiers et la place Raymond Poincaré.

Il y aura ensuite le montage et le grutage de la «méga grue», qui pro-

mettent un impressionnant spectacle.

Pour suivre ce dernier, les points de vue les plus adéquats se situeront au niveau du [parking de la gare](#), et du [chemin du Jardin des Étangs Gobert](#) (uniquement aux horaires d'ouverture du parc).

Pour y assister, rendez-vous les 13, 14 et 15 février.

Alors, ouvrez l'oeil et ne les ratez pas !



L'IMPACT SUR VOS CIRCULATIONS

A l'occasion des opérations de grutage de la nouvelle passerelle et des cabines d'ascenseurs, [la gare de Versailles-Chantiers](#) sera partiellement fermée durant deux weekends :

➤ Les nuits des 13-14 (22h30-6h00), 14-15 (22h00-6h00) et 15-16 (22h00-5h00) février 2015.

➤ Les nuits des 20-21 (22h30-6h00), 21-22 (22h00-6h00) et 22-23 (22h00-5h00) février 2015.

92 trains seront impactés sur la totalité des week-ends. Des transports de substitution sont prévus.

Des trains seront mis en place entre [Paris-Montparnasse et Sèvres Rive-Gauche](#), entre [Plaisir-Grignon et Dreux](#), et entre [Plaisir-Grignon et Mantes-La-Jolie](#).

Des bus de substitution sont mis en place entre :

- Paris-Montparnasse et Versailles-Chantiers
- Paris-Montparnasse et Rambouillet
- Paris-Montparnasse et Plaisir-Grignon
- Entre La Défense et La Verrière

Ligne N : bus au départ de la rue des Chantiers.

Ligne U : bus au départ de la rue de l'Abbé Rousseaux.

Ligne C : bus de substitution sur les axes Versailles-Chantiers/Massy-Palaiseau et Chaville-Vélizy/Saint-Quentin-en-Yvelines.

Pour plus de renseignements sur les horaires de vos trains, rendez-vous sur www.transilien.com, ainsi que sur le blog meslignesnetu.transilien.com.

PROGRAMME FIABILITÉ ÎLE-DE-FRANCE

TRAVAUX DU 1^{ER} TRIMESTRE 2015



MISE EN PLACE DE LA PASSERELLE DU PÔLE D'ÉCHANGE MULTIMODAL DE VERSAILLES-CHANTIERS

Du vendredi 13 février au dimanche 15 février et du vendredi 20 février au dimanche 22 février

-> à partir de 23h00 (puis 23h30 2^{ème} week-end) les nuits du vendredi au samedi

-> à partir de 22h30 les nuits du samedi au dimanche

-> à partir de 00h30 les nuits du dimanche au lundi

Substitution par bus pour les axes impactés



REMPLACEMENT VOIE ET BALLAST EN GARE DE LA VERRIÈRE

Tous les soirs du lundi au vendredi du lundi 2 février au vendredi 6 février et du lundi 2 mars au vendredi 6 mars.

Les trains Paris-Montparnasse -> Rambouillet de 22h05, 22h35 et 23h35 sont terminus La Verrière.

Le train Paris-Montparnasse -> Rambouillet de 00h35 est terminus Versailles-Chantiers.

Le train Rambouillet -> Paris-Montparnasse de 23h22 part de La Verrière.

Le train La Défense -> La Verrière de 00h28 est supprimé.

Du lundi au samedi du lundi 9 février au vendredi 27 février.

Les trains Rambouillet -> Paris-Montparnasse de 21h22, 21h52, 22h22 et 23h22 partent de Versailles-Chantiers.

Les trains Rambouillet -> Paris-Montparnasse de 04h37 et 05h07 du lundi au vendredi partent de Versailles-Chantiers.

Les trains Rambouillet -> Paris-Montparnasse de 04h52 et 05h22 du samedi partent de Versailles-Chantiers.

Le train Paris-Montparnasse -> Rambouillet de 00h35 est terminus Versailles-Chantiers.

Les trains La Défense -> La Verrière de 21h28, 22h28, 23h28 et 00h28 sont terminus Trappes.

Les trains La Verrière -> La Défense de 22h35 et 23h35 partent de Trappes.

Substitution par bus.



REMPLACEMENT D'APPAREILS DE VOIE À SAINT-CYR

Les samedi 14, dimanche 15 et samedi 21 mars

Tous les trains partent ou sont terminus Versailles-Chantiers à partir de 22h30.

Substitution par bus.

PROGRAMME FIABILITÉ ÎLE-DE-FRANCE



ENTRETIEN CATÉNAIRE ET VOIE ENTRE EPÔNE-MÉZIÈRES ET MANTES-LA-JOLIE

Tous les soirs du lundi au vendredi du lundi 2 mars au vendredi 27 mars.

Le train Paris-Montparnasse -> Mantes-la-Jolie de 21h50 est terminus Plaisir-Grignon.
Substitution par bus.



ENTRETIEN CATÉNAIRE ET VOIE ENTRE SAINT CYR ET PLAISIR-GRIGNON

Tous les soirs du lundi au vendredi du lundi 23 février au vendredi 27 février, du lundi 9 mars au vendredi 13 mars et du lundi 23 mars au vendredi 27 mars.

Les trains Paris-Montparnasse -> Dreux de 22h58 et 23h58 sont terminus Versailles-Chantiers.

Les trains Paris-Montparnasse -> Plaisir-Grignon de 23h05 et 00h05 sont terminus Versailles-Chantiers.

Tous les soirs du lundi au vendredi du lundi 23 février au vendredi 27 février.

Les trains Plaisir-Grignon -> Paris-Montparnasse de 23h11 et 00h11 partent de Versailles-Chantiers.

Le train Dreux -> PMP de 22h52 est supprimé.

Substitution par bus.



ENTRETIEN CATÉNAIRE ET VOIE ENTRE PLAISIR-GRIGNON ET DREUX

Du dimanche 22 février au jeudi 26 février.

Les trains Paris-Montparnasse -> Dreux de 22h58 et 23h58 sont terminus Plaisir-Grignon.

Du jeudi 26 février au vendredi 27 février.

Le train Dreux -> Paris-Montparnasse de 22h52 est supprimé.

Substitution par bus.



ENTRETIEN CATÉNAIRE ET VOIE ENTRE SAINT CLOUD ET VERSAILLES-CHANTIERS

Du lundi 9 mars au vendredi 27 mars.

Les trains La Défense -> La Verrière de 23h28 et 00h28 sont supprimés.

Les trains La Verrière -> La Défense de 22h35 et 23h35 sont supprimés.

Substitution par bus.

POUR PLUS D'INFORMATION ET SUIVRE L'ACTUALITÉ DES TRAVAUX

- Blog de vos lignes : meslignesnetu.transilien.com
- Notifications de l'appli SNCF Transilien
- Emails via Transilien.com
- Twitter : @lignesNetU_SNCF

iD VROOM, le covoiturage au quotidien.

POUR ALLER À LA GARE, COVOITUREZ.
C'EST MALIN !



iD VROOM.COM PARTENAIRE DE SNCF.

SNCF - 2 place aux Étoiles - CS 70001 - 93633 LA PLAINE SAINT-DENIS CEDEX - R.C.S. BOBIGNY B 552 049 447 - ECOLLITIS - 25 rue Lanepveu - 49100 ANGERS - RCS Angers 489 532 424 - Imprimé en U.E. - 01/2015 - B

Direction de la publication : Cécile Derville - Rédaction/conception : Pôle Communication N et U
Impression/Reproduction : Imprimerie Epone - Crédit photos SNCF - Visuels non contractuels - RCS B 552 049 447