

& WORK & STATION

COLLECT & STAT

ICI, TRAVAILLEZ, CONNECTEZ-VOUS
ET RECHARGEZ VOS BATTERIES

LES SERVICES EN GARE DES LIGNES N ET U

Retrouvez tous les services
mis à votre disposition dans
vos gares.

L'ACTU DE VOS LIGNES

Les travaux du Grand
Paris Express en gare
de Clamart

RESTONS CONNECTÉS

Le Projet de
consultation du
Groupe SNCF : vous
avez la parole !

L'INVITÉE DU MOIS DE SEPTEMBRE

Karine SAUGNÉ, Respon-
sable du Département
Valorisation Immobilier
Transilien

LA RENTRÉE !

Nouvelle saison sur les lignes N&U



SNCF - 2 place aux Étoiles - C.S. 70001 - 93635 LA PLAINE SAINT-DENIS CEDEX - R.C.S. BOBIGNY B 352 049 447 - IMPRIMÉ EN U.E. - 08/2017

UNE NOUVELLE SAISON 2017/2018 RICHE EN REBONDISSEMENTS !

Infos utiles, actualités, travaux, nouveaux services,
applications digitales...

Les équipes des lignes N&U vous accompagnent
et vous souhaitent une belle rentrée !



SOMMAIRE

L'ACTU DE VOS LIGNES

- 4 Retour sur les travaux du Paris Grand Express
- 4 La semaine européenne de la mobilité à **Saint-Quentin-en-Yvelines**
- 5 Geste inaugural à **Tacoignières-Richebourg**
- 5 Une cure de jouvence pour la gare de **Meudon**
- 5 Et si on parlait de notre gare de **Plaisir-Grignon** ?

LE REPORTAGE DU MOIS

- 6 à 8 Les Services dans les gares des Lignes N&U

RESTONS CONNECTÉS

- 9 Le Projet de consultation du Groupe SNCF : vous avez la parole !

L'INVITÉE

- 10 Karine SAUGNÉ, Responsable du Département Valorisation Immobilier Transilien

DÉTENDEZ-VOUS !

- 11 Les Journées Européennes du Patrimoine



**VOTRE LIVRET TRAVAUX
DÉTACHABLE AU CENTRE**



DIRECTION DES LIGNES N ET U / PÔLE COMMUNICATION
Rédaction : Salomé Dalgren, Frédéric Jourdan, Lauranne Rémane et Léna Zaïm
Directeur de publication : Nicolas PHAN-TRONG
Imprimé sur du papier recyclé à 100% par une entreprise adaptée employant des personnes handicapées : ANR SERVICES EPONE

ÉDITO



Chers lecteurs de MAG.NUM,

Le magazine de vos lignes fait son retour ! En cette rentrée de septembre, notre reportage du mois sera dédié aux services en gare : guichets Services Navigo, Véligo, Work&Station... Vous saurez tout sur ces services déployés pour vous accompagner au quotidien.

Notre invitée, Karine SAUGNÉ, Responsable Département Valorisation Immobilier Transilien, reviendra en détail sur la mise en valeur de nos espaces par l'implantation de services en gare. Septembre est aussi le mois de reprise pour nos rendez-vous « Et si on parlait de notre gare ? », en gare de **Plaisir-Grignon** le 28 septembre prochain.

Comme chaque mois, un point sur l'avancée des travaux de nos lignes avec ce mois-ci un zoom sur les travaux titanesques qui ont vu la gare de **Clamart** se transformer dans le cadre du Grand Paris Express et la future ligne 15 sud. Au rayon des travaux d'embellissement, vous découvrirez la gare de **Meudon**, sa façade flambant neuve et son hall rénové plus lumineux. Toutes les équipes des Lignes N&U se joignent à moi pour vous souhaiter une belle rentrée.

Bonne lecture à tous,

Claire OFFREDO
Directrice Services, Gares et Information
Voyageurs sur les Lignes N&U

le
chiffre
du mois

63 012

C'est le nombre de personnes abonnées aux push et alertes info trafic pour les lignes N et U, sur l'appli SNCF.



RETOUR SUR LES TRAVAUX DU GRAND PARIS EXPRESS



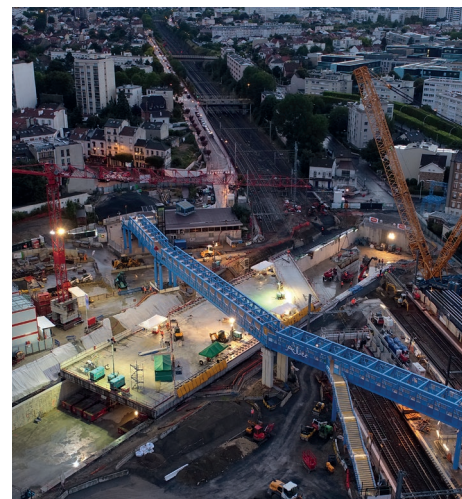
La dalle avant d'être ripée

Durant 100 heures du 12 au 15 août, les équipes sur le chantier de la gare de **Clamart** ont glissé le toit de 7 000 tonnes de la future gare **Fort d'Issy-Vanves-Clamart** de la ligne 15 du Grand Paris Express sous les voies de la

ligne N. Ce week-end a été ponctué de plusieurs séquences, avec notamment une exposition des travaux à l'annexe de la Mairie de Clamart et des visites guidées du chantier ouvertes aux riverains et aux élus. Le chantier a été rendu dans les temps, et les trains ont pu reprendre leur circulation normale dès le mercredi 16 août au matin.

Comme son nom l'indique, la future gare souterraine se situera à la jonction de quatre communes : Clamart, Issy-les-Moulineaux, Vanves et Malakoff. Elle se déploiera sur quatre niveaux avec en plus de sa fonction de desserte du métro automatique, un nouvel espace de ville jalonné de commerces

et de services. Au niveau de la ville, la rue intérieure permettra le passage, en quelques minutes, d'un quartier à l'autre. Il s'agit d'un travail titanesque réalisé conjointement avec la Société du Grand Paris.



La dalle en cours de ripage

LA SEMAINE EUROPÉENNE DE LA MOBILITÉ À SAINT-QUENTIN-EN-YVELINES

Du 16 au 22 septembre, la Semaine Européenne de la Mobilité débutera avec une opération grand public sur le parvis de la gare de **Saint-Quentin-en-Yvelines Montigny-le-Bretonneux** de 13h30 à 17h30. En partenariat avec la SQY (communauté d'agglomération de Saint-Quentin-en-Yvelines), les Lignes N et U tiendront un stand pour échanger avec vous autour de l'information voyageurs et des sujets d'actualité.

UNE CURE DE JOUVENCE POUR LA GARE DE MEUDON !

Après de longues semaines de travaux, la gare de **Meudon** arbore sa plus belle parure pour la réouverture du bâtiment voyageurs. Bâtie en 1840, la gare a reçu un second souffle avec ces travaux de rénovation. À l'extérieur du bâtiment, un ravalement de façade lui redonne ses couleurs d'antan ; à l'intérieur, l'éclairage est totalement repensé pour rendre l'espace de vie plus lumineux et chaleureux.

L'accueil et la vente ont fait leur retour au sein du bâtiment voyageurs avec un guichet accessible aux personnes à mobilité réduite. Accédez également au wifi, retrouvez une borne Pickup Station pour retirer vos colis en toute sécurité et profitez d'un stationnement Véligo. Nous espérons que ces travaux d'aménagement apporteront un meilleur confort à tous.



© Frederic Jourdan

GESTE INAUGURAL À TACOIGNIÈRES-RICHEBOURG

Le 30 juin dernier en gare de **Tacoignières Richebourg** a eu lieu le geste inaugural du passage souterrain et de l'ascenseur. Étaient présents, Monsieur MANSAT, Maire de Tacoignières, et deux de ses adjoints et toutes les équipes SNCF ayant travaillé à la réalisation de ces ouvrages. Monsieur Nicolas PHAN-TRONG représentait la Directrice des Lignes N et U, Madame Anne-Marie PALMIER.



© Frederic Jourdan

LA PROCHAINE RENCONTRE CLIENT À PLAISIR-GRIGNON

La rentrée est là, et avec elle sonne la reprise de votre rendez-vous "**Et si on parlait de notre gare ?**" !

Retrouvons-nous autour d'un café le 28 septembre entre 7h00 et 9h00 en gare de **Plaisir-Grignon** pour échanger sur les sujets d'actualité de votre gare et de votre ligne. De 7h à 9h, nous vous attendrons le 28 Septembre en gare de **Plaisir-Grignon**.



© Salomé Dalgren

PARIS ÎLE-DE-FRANCE | train, RER, bus, tramway, métro

REND LA MONNAIE
NON ACCEPTÉE

LES SERVICES DANS LES GARES DES LIGNES N ET U

- 1 POUR VOS SERVICES NAVIGO
- 2 POUR FAIRE VOS ACHATS DU QUOTIDIEN
- 3 POUR VOUS CONNECTER
- 4 POUR VOUS DÉPLACER HORS DE NOS GARES

LES SERVICES DANS LES GARES DES LIGNES N ET U

Pour faciliter votre voyage, nous vous informons et vous accompagnons en gare comme à bord de nos trains. Pour tous vos déplacements, nos gares sont conçues et pensées pour vous. C'est pourquoi vous y trouverez des commodités et services qui peuvent vous être utiles, que vous souhaitiez vous détendre, vous informer ou bien-sûr préparer votre voyage.



Agence Services Navigo

Pour souscrire un forfait Navigo Annuel, obtenir une carte Navigo Mois ou Semaine et bénéficier d'un service personnalisé en gare de **Paris-Montparnasse, Versailles-Chantiers, Saint-Quentin-en-Yvelines et Saint-Cloud.**

POUR VOS SERVICES NAVIGO

Guichet Services Navigo

Pour toutes les opérations d'après-vente Navigo : suspension, reprise ou résiliation de votre forfait ; remplacement de votre carte en cas de perte ou vol ; changement de coordonnées, en gare de **Villepreux-les-Clayes, Houdan, Versailles-Chantiers, Chaville-Rive Droite et Puteaux.**



© Salomé Dalgren

POUR VOS ACHATS DU QUOTIDIEN



Pickup Station

Commandez sur internet et retirez votre colis en gare. Disponible 7j/7 et à toute heure dans toutes les gares des lignes N et U sauf **Bellevue, Versailles-Chantiers, Trappes, Le Perray, Villiers Neauphle-Ponchartrain, Montfort l'Amaury Méré, Garancières la Queue, Orgerus Béhoust, Tacoignières Richebourg, Houdan, Chaville Rive Droite, Saint-Cloud, Suresnes Mont Valérien, Puteaux et la Défense Grande Arche.**

Services Fraîcheur

Faites vos courses de produits frais auprès de maraîchers locaux présents en gare une fois par semaine en gare de **Paris-Montparnasse, Clamart, Saint-Quentin-en-Yvelines, la Verrière, Rambouillet, Plaisir-Grignon, Villiers Neauphle-Ponchartrain, Saint-Cloud et Puteaux.**



Restauration rapide

Un petit creux avant de prendre votre train : des commerces de restauration rapide vous attendent en gare de **Versailles-Chantiers, Paris-Montparnasse et Saint-Quentin-en-Yvelines et la Défense Grande Arche.**

Boutique du quotidien

Retrouvez de nombreuses boutiques : mode, beauté, ... en gare de **Paris Montparnasse, Viroflay Rive Gauche, Versailles-Chantiers, Saint-Quentin-en-Yvelines, Trappes, Rambouillet, Plaisir-Grignon.**



POUR VOUS CONNECTER

© Salomé Dalgren



Wifi

Connectez-vous sur le réseau « SNCF Gare-Gratuit », en gare de **Paris-Montparnasse, Versailles-Chantiers, Saint-Cyr, Saint-Quentin-en-Yvelines, Trappes, la verrière, Rambouillet, Plaisir-Grignon, Montfort l'Amaury Méré, Houdan, Puteaux, Saint Cloud et la Défense Grande Arche.**

Work&Station

Installez-vous confortablement dans nos salles de microworking*, disponibles 24h/24 au coeur des gares de **Viroflay Rive Gauche, Versailles-chantiers, Plaisir-Grignon, Montfort l'Amaury Méré et Houdan.**
*espace de travail connecté (wifi, prises électriques, tables)



POUR VOUS DÉPLACER HORS DE NOS GARES



© Salomé Dalgren



Places de stationnement iDROOM

Covoiturez avec idroom.com et bénéficiez de places réservées dans les parkings des gares de **Fontenay-le-Fleury, Le Perray, Villepreux-les-Clayes, Villiers Neauphle-Ponchartrain, Montfort l'Amaury Méré et Houdan.**

Stationnement Véligo

Profitez d'un abri sécurisé et fermé pour votre vélo. Abonnez-vous sur veligo.transilien.com, retrouvez ce service dans les gares de **Paris-Montparnasse, Meudon, Trappes, Rambouillet, Plaisir-Grignon et Monfort l'Amaury Méré.**



RESTONS CONNECTÉS



Ségolène Saulnier

@SegoSaulnier

Ce we et pdt 4j tu veux rejoindre Paris bah tu vas grave galérer. Pas de ligne N ni U ni Rer C. Et pour le même prix !

[@lignesNetU_SNCF](https://twitter.com/lignesNetU_SNCF)

8:13 · 08 août 17



Antho' lignesN&U

@anthoavgn

Les orages passent, puis nous, on admire de notre bureau ces magnifiques couleurs 🌈 31/07/17 (photos prises en toute sécurité biensur 😊)



LE PROJET DE CONSULTATION DU GROUPE : VOUS AVEZ LA PAROLE !

En septembre, construisez la SNCF de demain en participant à la Consultation SNCF !

Connaissez-vous le point commun entre l'équipe de France de Football et SNCF ? Tout comme la Sélection nationale, le groupe ferroviaire a 67 millions d'entraîneurs, et chacun d'entre eux a son avis sur la façon de manager l'équipe SNCF. Pour recueillir vos impressions et vos avis, des gilets rouges viendront à votre rencontre pour échanger avec vous sur différentes thématiques : relation client, communication, sécurité et sûreté, qualité de service...

Vos commentaires nourriront la réflexion pour dessiner le futur et tracer la voie à suivre pour le groupe SNCF dans les prochaines années.

Et comme l'équipe de France, SNCF fait partie de l'histoire collective de tous les français. Aussi, les résultats de cette enquête seront en accès libre pour être consultables par tous.



Retrouvez les agents au gilet rouge le 07 septembre entre 08h00 et 19h00 en gare de **Versailles-Chantiers** pour échanger avec eux et faire entendre votre voix.

Ou répondez en ligne sur <http://ligneouverte-sncf.bva.fr>

KARINE SAUGNÉ RESPONSABLE DU DÉPARTEMENT VALORISATION IMMOBILIER TRANSILIEN

Lauranne Rémane et Frédéric Jourdan ont rencontré Karine Saugné à la Direction Transilien.

Bonjour Karine, peux-tu nous présenter ton métier au sein de la Direction Transilien ?

Je suis responsable du Département Valorisation et Immobilier à la Direction des Gares Île-de-France, au sein de la Direction Transilien. Mon métier est de contribuer à transformer les gares Île-de-France en des lieux de vie agréables et chaleureux. L'objectif est de faire gagner du temps à nos clients en proposant des services qui font sens et leur facilitent la vie.

Dans notre reportage du mois, nous décrivons les services présents dans nos gares. Comment décidez-vous de déployer tel ou tel service dans telle ou telle gare ?

Dans le cadre du déploiement, on distingue deux lots, les services et les commerces. Pour ces derniers, le critère numéro 1 est l'emplacement

associé au flux de voyageurs et à son orientation, il faut qu'ils soient proches du parcours client.

Au niveau des services, on travaille régulièrement avec des start-ups, gage d'innovation et d'agilité. En faisant appel à leur savoir-faire, comme par exemple des conciergeries, des espaces de co-working (lieux de 70 à 250 m² comprenant des bureaux partagés et une salle de réunion)... Le but étant de répondre aux besoins actuels des voyageurs. Un autre service à été développé par la Direction des Gares Île-de-France, le micro-working, né d'une demande forte de nos clients d'avoir des lieux connectés pour travailler en mobilité. Ce sont 150 espaces de micro-working à l'échelle Transilien qui seront installés fin 2018 à la demande du Syndicat des Transports d'Île-de-France. À titre d'exemple, les prérequis pour l'installation de ces espaces sont la présence de Wifi en gare et le volume voyageurs.



Quels sont les services les plus appréciés de nos clients ? Et avez-vous des outils pour mesurer cette satisfaction ?

Nous n'avons pas d'outils spécifiques pour mesurer cette satisfaction, c'est pourquoi nous réalisons avec mon équipe une fois par an, une enquête auprès de 200 clients environ. Nous récupérons aussi de la matière par la Direction Gares&Connexions via ses panels clients. Ce qui en ressort, c'est que tout ce qui tourne autour de l'alimentaire est très apprécié. Les micro-working et les services postaux comme les Pickup Station se placent en seconde et troisième position de ce classement.

Karine, peux-tu nous donner les nouveaux services qui seront installés dans nos gares en 2018 ?

Il y a quatre grandes thématiques qui seront à l'honneur en 2018 : le service à la personne avec la poursuite du déploiement de conciergeries, les espaces connectés avec la mise en place à grande échelle de micro-working et co-working, l'enfance avec l'implantation de micro-crèches à proximité de nos gares, et enfin le sport, je pense notamment à des espaces CrossFit et un autre projet de salle de sport.



© Salomé Dalgren

LES JOURNÉES EUROPÉENNES DU PATRIMOINE

Du 16 au 17 septembre et partout en France, ce sont près de 17 000 monuments qui ouvrent leurs portes et proposent plus de 25 000 animations pour la 34^e édition des Journées Européennes du Patrimoine.

Pour l'occasion, la plupart des lieux et des monuments culturels proposent des visites gratuites, des ateliers, et des rencontres avec des passionnés.

Rendez-vous sur nos lignes pour profiter pleinement des monuments en Île-de-France. De **Versailles**, son chateau, ses jardins, au musée Rambolitrain, au Palais du roi de Rome ou encore à l'église Saint-Lubin à **Rambouillet**. En passant par **Meudon** et

son potager du Dauphin, **Clamart** et son église Saint-Pierre-Saint-Paul, son pavillon Louvois et sa médiathèque de la buanderie. Découvrez et re-découvrez le patrimoine français sur les lignes N et U.

Pour plus d'infos, rendez-vous sur le site officiel des Journées Européennes du Patrimoine:

<https://journesdupatrimoine.culturecommunication.gouv.fr/>



SUDOKU

			2	5		3		
		2			6	1	7	5
							4	
3				7			5	
1								8
	6			2				9
	4							
7	5	6	3			8		
		1		9	5			

La solution dans le prochain numéro

L	P	S	F	S	O	S	S	E	V
V	U	Z	L	L	H	E	B	A	I
B	I	T	U	Y	U	A	P	J	E
A	W	E	H	I	R	T	R	L	L
S	P	I	L	L	A	E	E	P	L
S	C	O	R	N	E	M	U	S	E
O	A	N	D	L	C	N	C	P	O
N	C	R	F	V	A	L	T	O	X
T	A	M	B	O	U	R	A	T	R
S	H	L	A	G	H	T	V	X	F

La solution du mois de juin



SNCF Mobilités - 2, Place aux Étoiles - 93200 Saint Denis - R.C.S. Bobigny B 552 049 447. IMPRIMÉ EN U.E. - 09/2017

GARE DE MEUDON LIGNE N

